

GENERAL VERSAMMLUNG

Königswieserhof, 29. Jänner 2024

ERÖFFNUNG & BEGRÜßUNG

DURCH OBMANN BGM DAVID BERGSMANN



TOP 1

TAGESORDNUNG

- TOP 1 Eröffnung & Begrüßung
- TOP 2 Tätigkeitsbericht EBF Mitarbeiter
- TOP 3 Bericht des Obmannes
- TOP 4 Kassabericht und Entlastung des Vereinsvorstandes
- TOP 5 Beschlussfassung Mitgliedsbeitrag 2024
- TOP 6 Vorstellung "Windkraftprojekt im Stiftinger Forst , Kö. & St.G.W.
- TOP 7 Allfälliges

TÄTIGKEITSBERICHTE ÜBER DIE PROJEKTBEREICHE

TOP 2



TOP2 TÄTIGKEITSBERICHT

1. Allgemeines
2. KEM Mühlviertler Kernland
3. KLAR! Mühlviertler Kernland
4. KEM Mühlviertler Alm
5. KLAR! Mühlviertler Alm
6. E-Carsharing MühlFerd
7. Alltagsradfahren im M. Kernland
8. OurPower
9. Energiegem. Dreißgen Spörbichl
10. PV Freiflächen-Strategie & neue Projekte



ALLGEMEINES

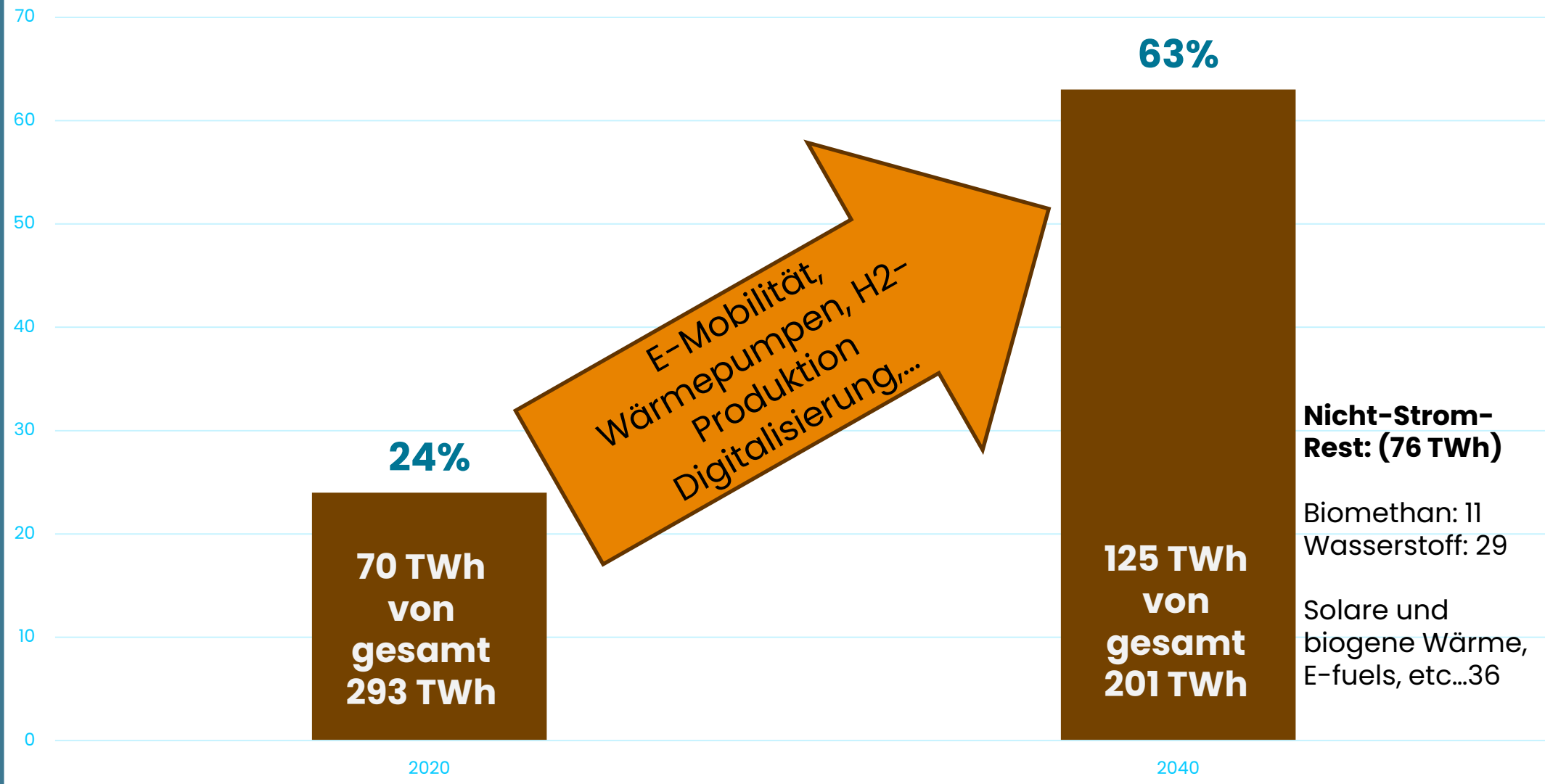
- ✓ Transformation des Energiesystems ist im Gange
- ✓ Die Energiepreise haben sich wieder etwas beruhigt
- ✓ Der Bund unterstützt mit der Strompreisbremse – wieder verlängert – aber halbiert
- ✓ Sehr hohe Förderungen für den Umstieg von fossiler Energie auf EEE – extrem hohes Interesse auf Freistädter Baumesse am Wochenende – im Baubereich verstärkt in Richtung Sanierungen

ÖSTERREICH PLANT BIS 2040 KLIMANEUTRALITÄT, EU BIS 2050

Aktuell: Österreich erst 1/3 erneuerbare Energie (80% bei Strom)
Strom spielt die zentrale Rolle beim Umbau

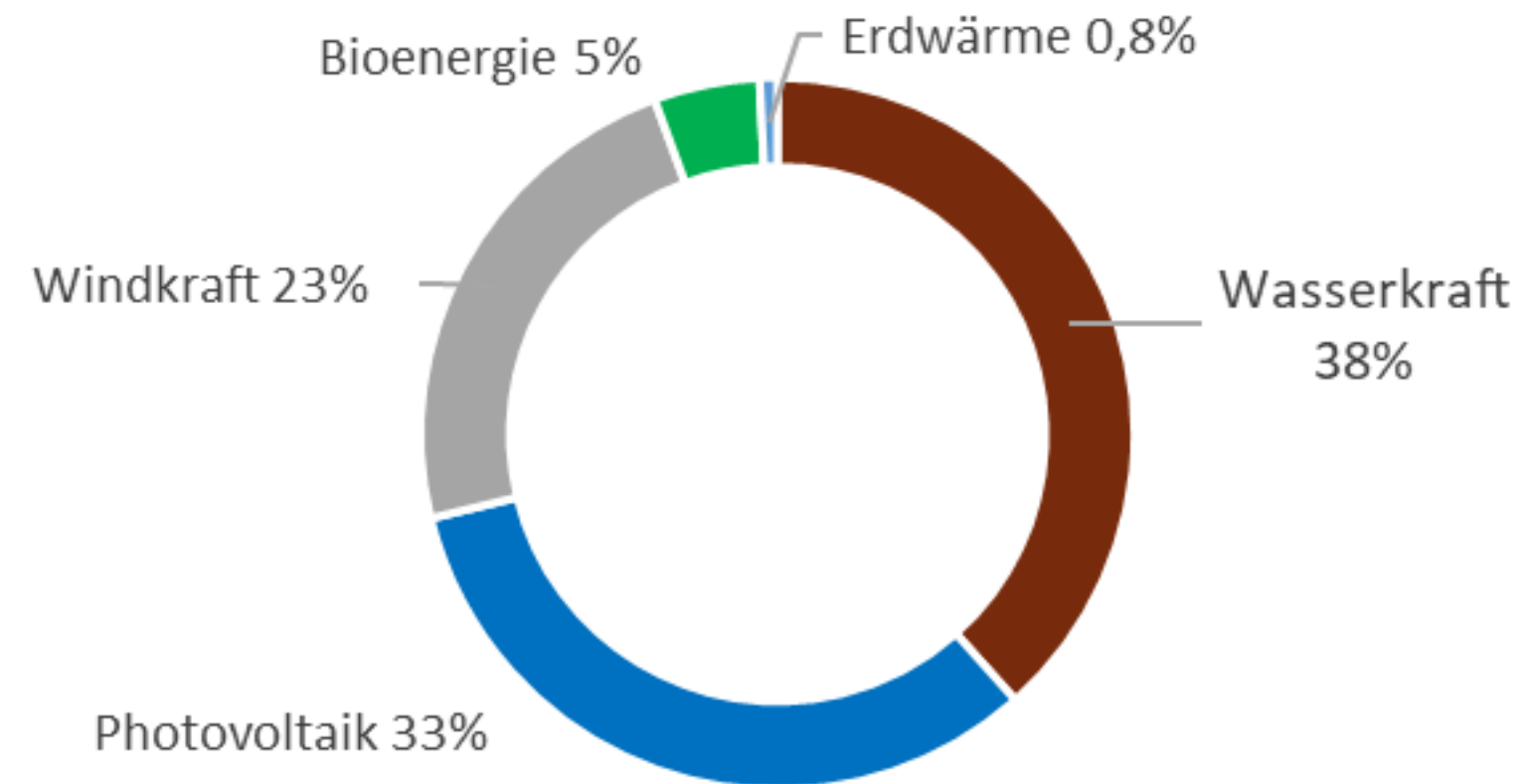


Stromanteil am Gesamtenergiebedarf in % 2020 und 2040



Stromerzeugung in Österreich 2040

125 TWh (vgl. 2020: 70 TWh)





Klima- und Energie-Modellregionen
Wir gestalten die Energiewende

**KLIMA- UND
ENERGIEMODELLREGION (KEM)**



ZIEL

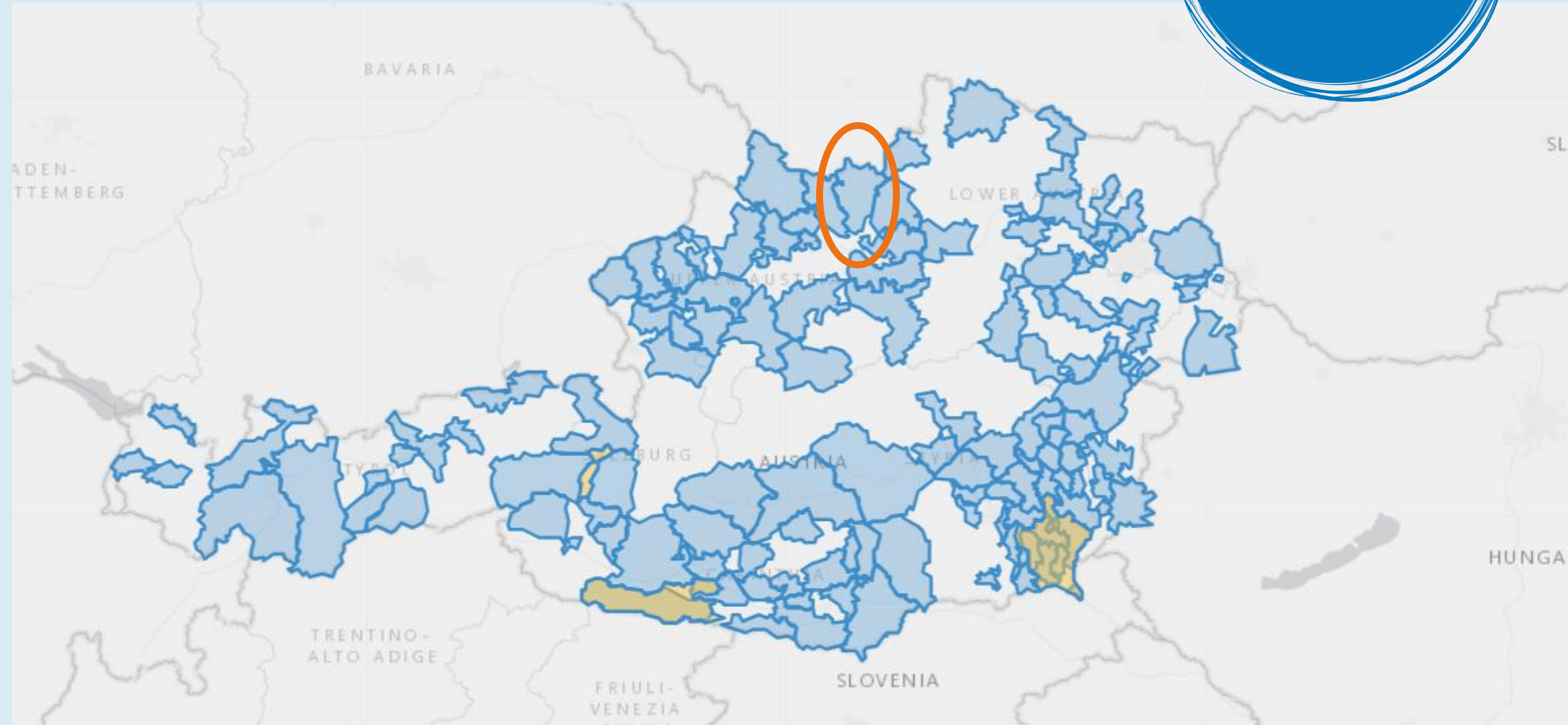
Keine Abhängigkeit mehr von teuren Erdölimporten,
keine Angst mehr vor Gaskrisen – stattdessen

**SAUBERE ENERGIEGEWINNUNG AUS SONNE, WIND,
WASSER UND BIOENERGIE AUS DER REGION.**

Die österreichischen Klima- und Energie-Modellregionen
verfolgen genau dieses Ziel.

© Bigstock | Proxima Studio

124 KLIMA- UND ENERGIEMODELL- REGIONEN IN ÖSTERREICH



**KLIMA- UND
ENERGIEMODELLREGION (KEM)**



DATEN UND FAKTEN

- ✓ Seit 2010
- ✓ 3 Jahre: Jän 2022-Dez 2024
- ✓ 10 Schwerpunkte
- ✓ 220.000 € Förderung (75%)
- ✓ Zusätzliche Förderungen:
KEM Invest, Mustersanierung, Klimaschulen

➔ **Neu seit 2022:** KEM Mühlviertler Kernland & KEM Mühlviertler Alm



SCHWERPUNKTE KEM MÜHLVIERTLER KERNLAND

- ✓ Effiziente Gemeinden
- ✓ Raus aus Öl
- ✓ Holzverstromung
- ✓ Nachhaltige Mobilität
- ✓ Nachhaltige Beschaffung in Schulküchen
- ✓ Klimabildung
- ✓ Veranstaltungen
- ✓ Kooperationen
- ✓ Öffentlichkeitsarbeit
- ✓ Aktualisierung des Umsetzungskonzeptes



ENERGIE BUCHHALTUNG

- ✓ Regelmäßige Erfassung & Auswertung von Verbrauch und Ertrag
 - Identifikation von Einsparungspotentialen
- ✓ Erfassung in gemeinsamer Excel-Vorlage
- ✓ Jährlicher Energiebericht
- ✓ Jährliches Austauschtreffen

→ Einführungsworkshop im November '23



MIR SCHMECKT'S IM MÜHLVIERTEL

- ✓ Einjährige Begleitung von 5 Schulküchen zur Erhöhung von Bio-Lebensmitteln, Regionalität & Gemüse
- ✓ Evaluierung Status-Quo, Eltern-Umfrage, Beratungsgespräche, Runder Tisch in Gemeinden, lokales Liefernetzwerk, Kochworkshop, Küchen-Flyer, Info-Veranstaltung für Eltern
- ✓ Abschlussgespräche im Februar

→ Kochworkshop & Verkostung im Oktober '23



WEITERE PROJEKTE

- ✓ Plätze statt Parkplätze – noch Budget vorhanden!
- ✓ Symposium zur Zukunft der Mobilität im Sept '23
- ✓ Energieberatungstage für Bevölkerung
- ✓ Exkursion „Holzverstromung“ im Nov '23
- ✓ Kleidertauschparty 2x / Jahr
- ✓ Klimawochen in höheren Schulen & Klimatage in Volksschulen

Planvorschlag „Plätze statt Parkplätze“

AUS BLICK

- ✓ Info-Veranstaltung: „Was essen wir morgen?“ am 8. Feb '24
- ✓ Kleidertauschparty am 6. April '24
- ✓ Beratung & Unterstützung „Raus aus Öl & Gas“
- ✓ Einreichung für nächste Förderperiode im Herbst '24
- ✓ **Beteiligungsworkshops & Schwerpunktsetzung mit Gemeinden im Q3 '24**

EBF ENERGIEBEZIRK FREISTADT **Mühlviertler Kernland** REGION FREISTADT **ZUKUNFT: ESSEN!**



KINDER FÜR GESUNDES ESSEN BEGEISTERN

Foto: Flora Fellner Fotografie

FILM & VORTRAG MIT VERKOSTUNG

WAS ESSEN WIR MORGEN?

DO, 8. FEB 2024
18 BIS 20 UHR
STADTAMT FREISTADT
TRAUUNGSSAAL,
3. STOCK

Was dich erwartet:

- Kurzfilm: 10 Milliarden - Wie werden wir alle satt?
- Vortrag: Wie sieht die Ernährung der Zukunft aus und wie begeistern wir Kinder dafür? Di Anna Strobach, Agrarökologin
- Input: Was macht Freistadt und das Mühlviertler Kernland für eine nachhaltige Ernährung? Karin Kolm, Stadträtin Freistadt
- Fragen & Diskussion
- Gemütlicher Ausklang mit Kostproben vom Biohof Schmitsberger

DIE TEILNAHME IST KOSTENLOS!

Klima- und Energie-Modellregionen
Wir gestalten die Energiewende

EBF ENERGIEBEZIRK FREISTADT 

Weitere Infos unter:
www.energiebezirk.at/kleidertauschparty



DON'T SHOP, JUST SWAP!

KLEIDER TAUSCHPARTY

SA, 6. APRIL 2024
10 - 16 UHR
BRUCKMÜHLE
PREGARTEN, FOYER

- Pro Teilnehmer*in werden max. 10 neuwertige Kleidungsstücke entgegen genommen
- Unterwäsche, Socken, Schuhe und Badekleidung werden nicht getauscht
- Für Kaffee, Kuchen & gute Musik ist gesorgt

Klima- und Energie-Modellregionen
Wir gestalten die Energiewende



**KLIMAWANDEL-ANPASSUNGS
MODELLREGION (KLAR!)**



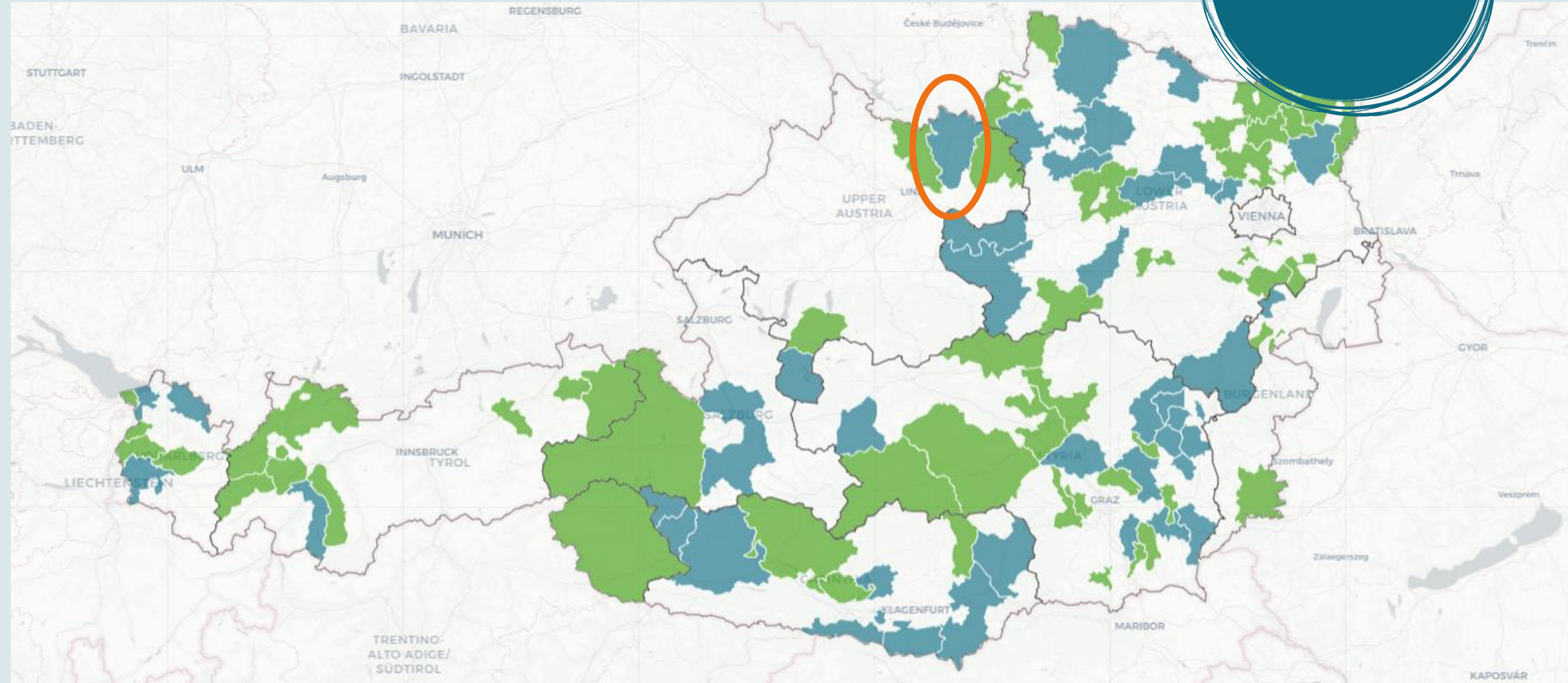
ZIEL

Der Klimawandel trifft Österreichs Regionen. Anpassung an die Auswirkungen durch den Klimawandel ist notwendig, um auch langfristig die hohe Lebensqualität sichern zu können. Der Klima- und Energiefonds unterstützt Regionen dabei, sich frühzeitig auf die Herausforderungen des Klimawandels einzustellen. So können Schäden vermindert und Chancen genutzt werden.

© Adobe Stock | Özaslan

KLAR!

89 KLIMAWANDEL-ANPASSUNGS MODELLREGIONEN IN ÖSTERREICH



**KLIMAWANDEL-ANPASSUNGS
MODELLREGION (KLAR!)**



DATEN UND FAKTEN

- ✓ Seit 2017
- ✓ 3 Jahre: Mai '23 – April '26
- ✓ 10 Arbeitsschwerpunkte
- ✓ 231.000 € Förderung (75%)
- ✓ Zusätzliche Förderungen:
KLAR Invest, Klimaschulen

Pressekonferenz: Start der neuen Förderperiode im April '23

**KLIMAWANDEL-ANPASSUNGS
MODELLREGION (KLAR!)**



SCHWERPUNKTE KLAR! MÜHLVIERTLER KERNLAND

- ✓ Coole Gemeinden
- ✓ Gesund trotz Hitze
- ✓ Wasserverbrauch reduzieren
- ✓ Hangwasserschutz
- ✓ Starkregen versickern
- ✓ Katastrophenschutz
- ✓ Klimafitter Wald
- ✓ Boden schützen
- ✓ Artenvielfalt erhalten
- ✓ Öffentlichkeitsarbeit



STARKREGEN VERSICKERN

- ✓ Lokale Versickerung von Niederschlag durch innovative Systeme
- ✓ Entlastung des Kanalsystems, Speisung des Grundwasserkörpers, wartungsfrei
- ✓ Exkursion im Sept '23 nach NÖ
 - ✓ Theorie & Besichtigung von Projekten
- ✓ Info-Veranstaltung am 1. Feb '24, 17 Uhr in Wartberg/Aist



KATASTROPHEN SCHUTZ

- ✓ Verkehrswegeanalyse durch Fachbüro EPZ → Neue Datengrundlage für die Region
- ✓ Analyse & Diskussion der Ergebnisse bei einsatztaktischer Planung mit FF und Gemeinden
 - ✓ Welche Straßen sind bei Starkregen nicht mehr befahrbar?
 - ✓ Welche Objekte / Gebiete sind nicht erreichbar?



WEITERE PROJEKTE

- ✓ Schwammstadt-Bäume am Hauptplatz Freistadt im Dez '22
- ✓ Beratung & Workshops zu Hitzeschutz in Gemeinden
- ✓ Exkursion in den Wald der Zukunft im Okt '22
- ✓ Aufforstungsaktion im April '23 mit Schulen & Feuerwehrjugend
- ✓ Leerstandsmanagement: Strategie zur Reaktivierung von Leerständen in allen Gemeinden



WIE KANN DAS KANALSYSTEM IN GEMEINDEN ENTLASTET WERDEN?

INFO-ABEND
STARKREGEN LOKAL VERSICKERN

DO, 1. FEB 2024
17-19 UHR
VERANSTALTUNGSZENTRUM
WARTBERG/AIST
SCHULSTRASSE 5, 4224

In vielen Gemeinden ist die Kapazitätsgrenze des Misch- und Regenwasserkanal-systems bei Starkregeneignissen, welche immer häufiger auftreten, schnell erreicht. Eine dauerhafte Entlastung des Systems durch die lokale Versickerung des Regenwassers ist daher erforderlich.

Beim Info-Abend stellt Kulturtechniker Georg Zeleny verschiedene Möglichkeiten und Praxisbeispiele vor, um das Kanalsystem durch lokale Versickerung zu entlasten.

Zielgruppe: Gemeinden des Mühviertler Kernlandes (Bauamt, Bauhof, Bau- und Umweltausschüsse) sowie Kulturtechnik-Büros.

Die Teilnahme ist kostenlos. Eine Anmeldung ist erwünscht unter sonja.hackl@energiebezirk.at.

 **KLAR!**
Vorbereitet auf die Klimakrise



WELCHE LÖSUNGEN FÜR GEMEINDEN UND LANDWIRTSCHAFT GIBT ES?

EXKURSION NACH SCHWERTBERG
HANGWASSER SCHUTZ

MI, 17. APRIL 2024
8 BIS 15 UHR

Die Gemeinde Schwertberg ist wie auch das Mühviertler Kernland vermehrt von Starkregen betroffen. Neben der Errichtung von 10 Rückhaltebecken & Ableitungskanälen- und Gräben, schloss die Gemeinde Grünbracheverträge mit Landwirt*innen, um über 5 Hektar Steilflächen von Acker in Dauergrünland umzuwandeln. Die Retentionsräume wurden ökologisch aufgewertet, Blühwiesen angelegt bzw. Bäume gegen Erosion gepflanzt. Diese Lösungen werden gemeinsam mit Expert*innen besichtigt.

Die Teilnahme ist kostenlos und richtet sich an Gemeinden (Bauhof, Bauamt, Gemeinderat, Ausschüsse) & Landwirt*innen des Mühviertler Kernlandes.

Eine Anmeldung ist bis 12. April erforderlich unter sonja.hackl@energiebezirk.at.

 **KLAR!**
Vorbereitet auf die Klimakrise

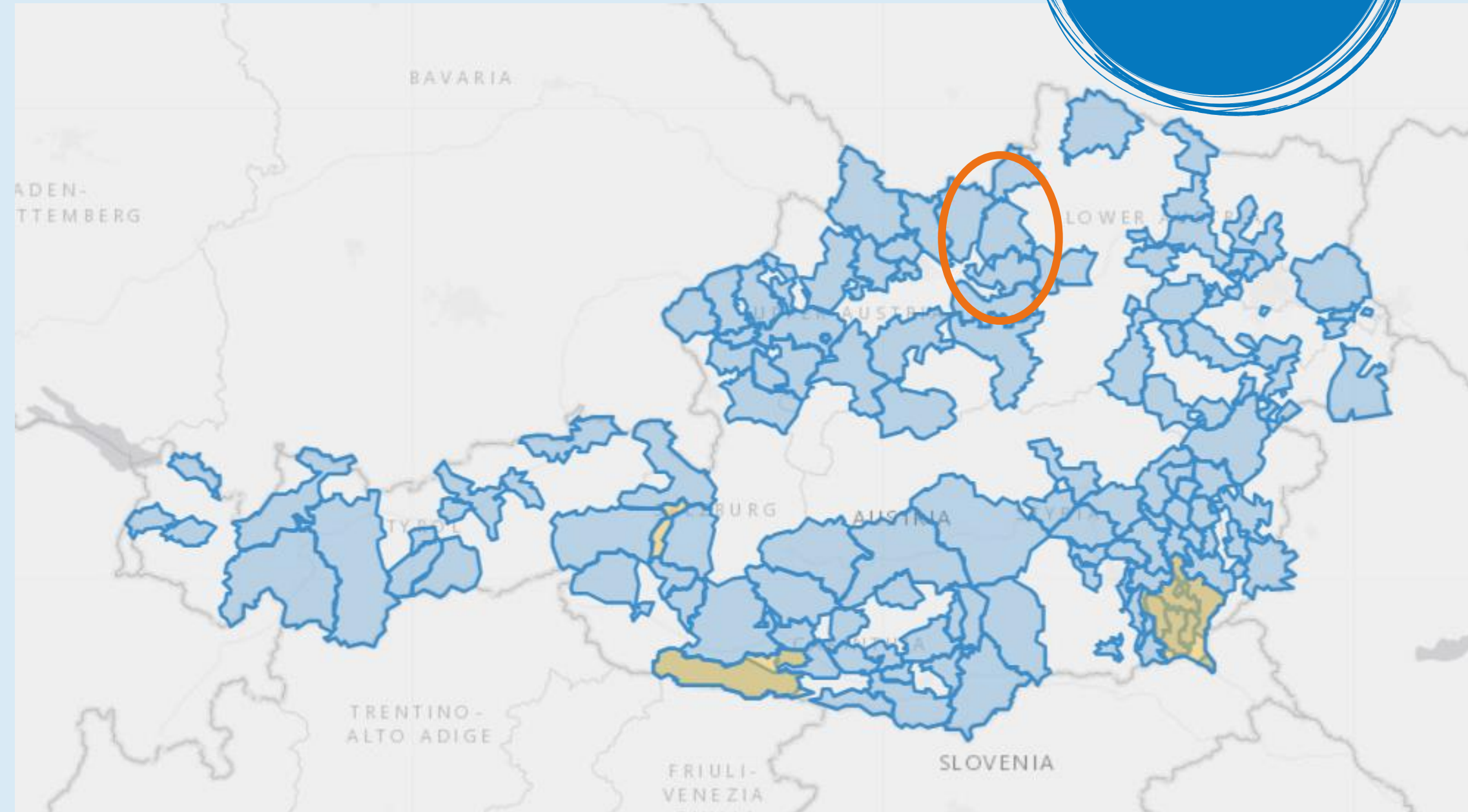
AUSBLICK

- ✓ Info-VA: „Starkregen lokal versickern“ am 1. Feb 2024
- ✓ Exkursion „Hangwasser“ am 17. April 2024
 - ✓ Theorie & Besichtigung von Projekten in Schwertberg
- ✓ Reduktion des Trinkwasserverbrauchs in der Region
 - ✓ Info-Kampagne, Neuer Umgang mit Luxuswasser



- ✓ **MODELLREGION IN DER ERSTEN UMSETZUNGSPHASE**
- ✓ **ÜBERNAHME AM 1. FEBRUAR 23'**
- ✓ **SCHWERPUNKTLEGUNG REGIONALE HOLZWIRTSCHAFT NACHHALTIGE BILDUNGSARBEIT**
- ✓ **EINREICHUNG WEITERFÜHRUNG 31. OKTOBER 24'**

KEM





DATEN UND FAKTEN

- ✓ Seit 2022
- ✓ Konzepterstellung: Jänner 22 – September 22
- ✓ Umsetzung: Oktober 22 – Oktober 2024
- ✓ 10 Schwerpunkte
- ✓ 220.000 € Gesamtförderung (75%)
- ✓ Zusätzliche Förderungen:
KEM Invest, Mustersanierung, Klimaschulen

ARBEITSPAKETE IM KEM PROGRAMM

- Maßnahme 1  **Öffentlichkeitsarbeit**
- Maßnahme 2  **Aktive Gemeinden**
- Maßnahme 3  **Nachhaltige Mobilität**
- Maßnahme 4  **Bewusst leben**
- Maßnahme 5  **Jugend macht Klima**

- Maßnahme 6  **Raus aus Öl**
- Maßnahme 7  **Mühlviertler Holzhaus**
- Maßnahme 8  **Holzverstromung**
- Maßnahme 9  **Future Farms**
- Maßnahme 10  **Nachhaltige Wirtschaft**

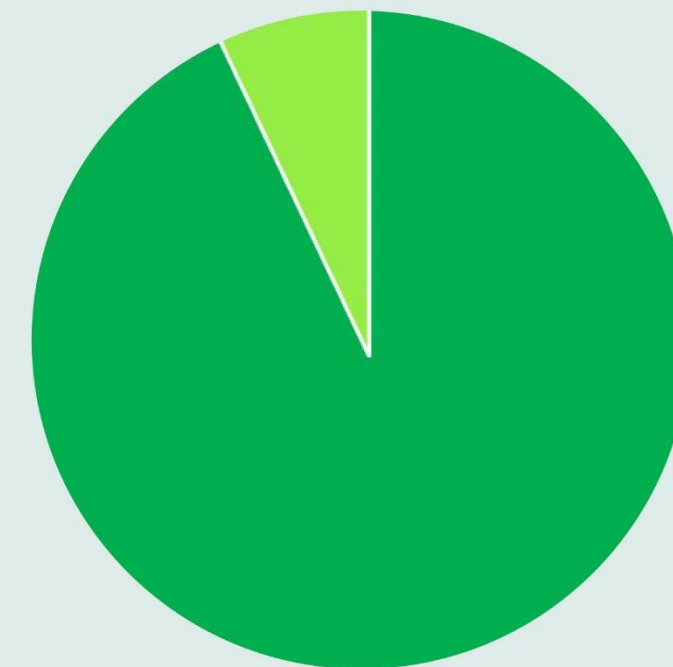
LEISTUNGSINDIKATOREN

5 INDIKATOREN

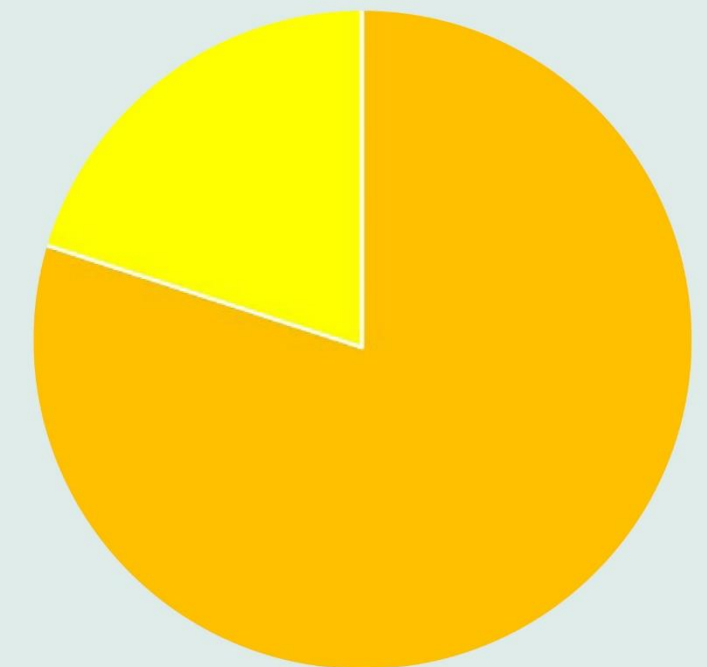
- Kommunale Gebäude Erneuerbare Energien
- Kommunale Gebäude Öffentliche Beleuchtung
- Erneuerbare Energie
- Mobilität
- Energieeffizienz

QUALITÄTSSICHERUNG DES PROGRAMMS

- Audit des Klimabündnis



93 % der Kommunalgebäude werden erneuerbar beheizt



77 % der Straßenbeleuchtung wurden auf LED umgestellt

© Bigstock | Proxima Studio



SCHWERPUNKTFELD HOLZWIRTSCHAFT

FACHEXKURSION

- ✓ 3-tägige Fachexkursion nach Vorarlberg
- ✓ Best Practice „Vorarlberger Holzbaukunst“
- ✓ Förderung des Kommunalen Holzbaus
- ✓ Netzwerkbildung & Lobbying



SCHWERPUNKTFELD HOLZWIRTSCHAFT

HOLZBAUTREFFEN

- ✓ Etablierung von Holzbautreffen
- ✓ Förderung des Branchendialogs
- ✓ Empirische Erhebung im Gruppendialog
- ✓ Entwicklung eines Grobkonzeptes zur Markenentwicklung „Mühlviertler Holzhaus“

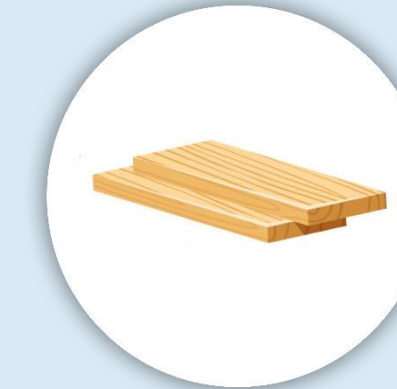
**ALLE
5 MINUTEN
ENTSTEHT IN UNSEREN
WÄLDERN GENUG HOLZ
FÜR DEN BAU EINES
EINFAMILIENHAUSES**



Vernetzung



Wald & Forstwirtschaft



Sägewirtschaft



Konstruktiver Holzbau & Planung



HOLZVERSTROMUNG

- ✓ Informationsveranstaltung Gutau Mai 2023
- ✓ Fachexkursion für Heizwerksbetreiber:innen
- ✓ Technische Begleitung Planungsbüro Riebenbauer
- ✓ Schwerpunkt Vortrocknung & Hackgutqualitäten
- ✓ HighEnd Technologie Pyrolytische Holzvergasung



JUGEND MACHT KLIMA

- ✓ Entwicklung Modellprojekt ECO2 Klimalounge
- ✓ Entwicklung eines Bildungs-Angebotsportfolios
- ✓ Schwerpunktlegung
 - Upcycling & Design
 - Ernährung
 - Wasser
 - Konsum & Ressourcenverbrauch



JUGEND MACHT KLIMA

- ✓ Entwicklung Modellprojekt mit Jugendtankstelle
- ✓ Modellprojekt mit 10 Jugendlichen
- ✓ Kommunikation im öffentlichen Raum
- ✓ Förderung des Dialogs zu klimarelevanten Themen
- ✓ Sichtbarmachung von Sinnbildern
- ✓ Umsetzung in UW im August 2024

**KLIMA- UND
ENERGIEMODELLREGION (KEM)**

20
24

EINLADUNG ZUM HOLZBAUTREFFEN HOLZBAUDIALOG & PERSPEKTIVEN

BEI BUCHNER HOLZBAU IN UNTERWEISSENBACH
MÖTLAS 43, 4273 UNTERWEISSENBACH

**DIENSTAG,
8. FEBRUAR 24'
UM 19:00 UHR**



AGENDA

- ▶ BEGRÜSSUNG
- ▶ RUNDGANG BUCHNER KOMPETENZZENTRUM
- ▶ HOLZBAUDIALOG
- ▶ PERSPEKTIVEN & ZIELE
- ▶ NETWORKIG & AUSKLANG

KWK_HOLZVERSTROMUNG FÜR BETREIBER*INNEN

**TECHNISCH BEGLEITET
VOM PLANUNGSBÜRO
RIEBENBAUER**

AUSBLICK

- ✓ Holzbautreffen bei Buchner am 8. Februar 2024
- ✓ Abschluss ECO2 Klimalounge am 22. März 2024
- ✓ Abschluss „Mühlviertler Holzhaus“ im April 2024
- ✓ Einführung Energiebuchhaltung im 1 HJ 2024
- ✓ Umsetzungsbegleitung Holzverstromung
- ✓ Einreichung Weiterführungsantrag Oktober 2024

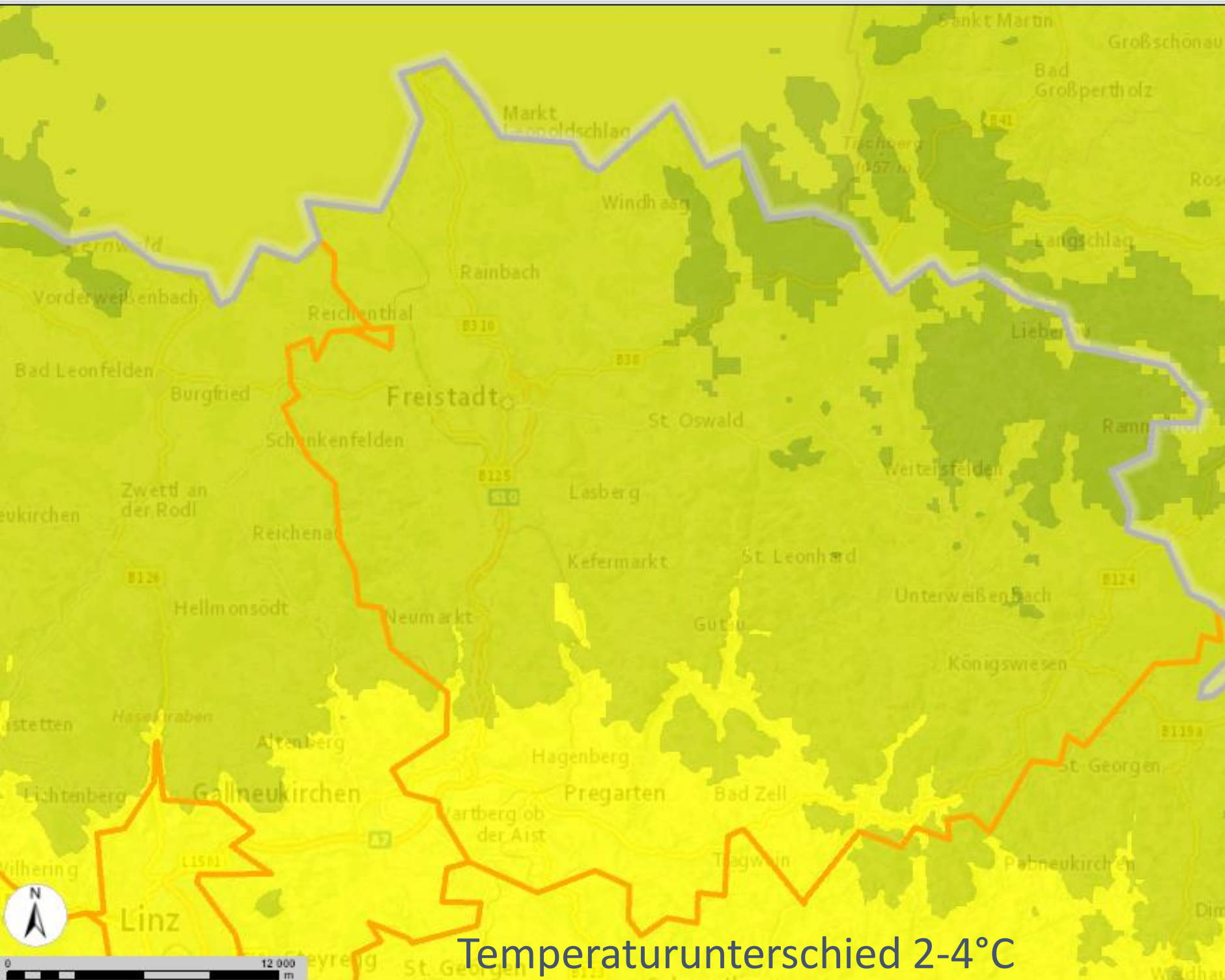
Ein guter Tag hat **100** Punkte.

**KOMM IN
UNSERE
GRUPPE**



PARIS MÜHLVIERTLER ALM

- ✓ Betreuung der APP
- ✓ Begleitung von Stammtischen
- ✓ Entwicklung von Challenges
- ✓ Support Usability
- ✓ Corporate Design



KLAR! MÜHLVIERTLER ALM

**KLIMAWANDEL-ANPASSUNGS
MODELLREGION (KLAR!)**



START KLAR! MÜHLVIERTLER ALM

EINREICHUNG	31. Jänner 2024
PROJEKTSUMME	202.000 €
FÖRDERSUMME	142.000 €
UMSETZUNGSPHASE	2 Jahre
	10 Arbeitsschwerpunkte

KLIMAWANDEL-ANPASSUNGS
MODELLREGION (KLAR!)

MASSNAHMEN KLAR! MÜHLVIERTLER ALM

- ✓ Trinkwasser und Regenwassermanagement
- ✓ Gesundheit und klimawandelangepasster Lebensstil und Tourismus
- ✓ Klimafitte Gemeinde
- ✓ Natur und Garten
- ✓ Vegetation im Wandel

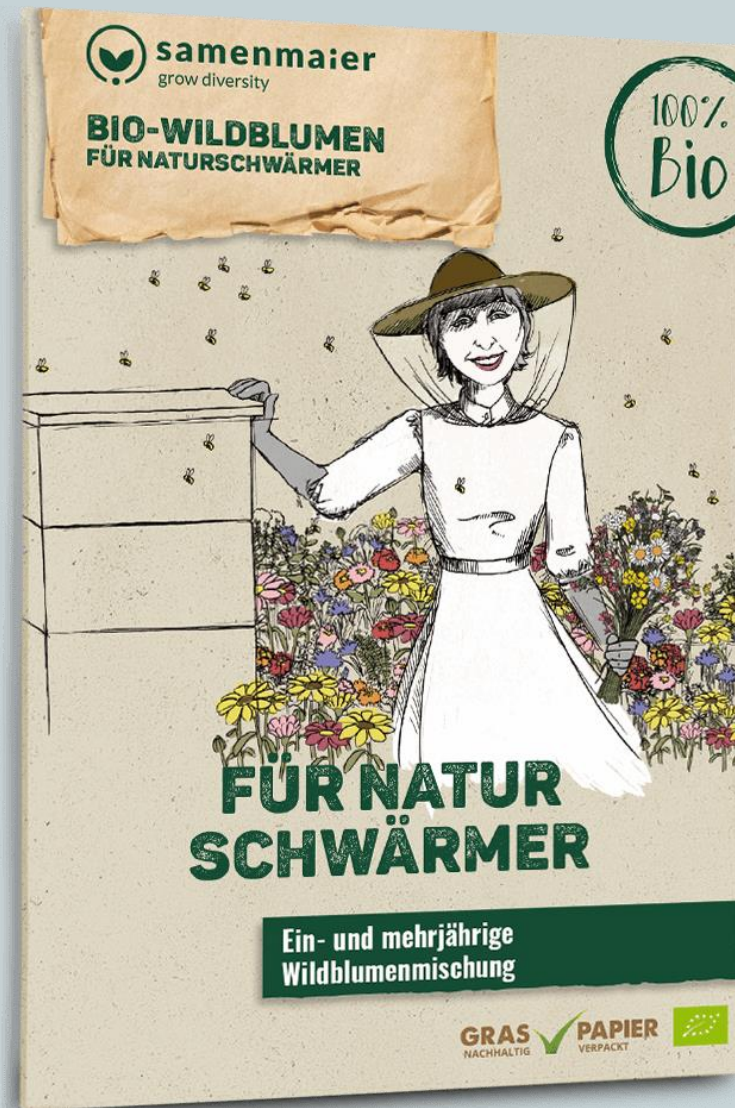


- ✓ Klimafitter Wald
- ✓ Klimafitter Boden
- ✓ Klimafit Bauen und Sanieren
- ✓ Katastrophencheck
- ✓ Öffentlichkeitsarbeit



BODENVERANSTALTUNG

- ✓ Fokus Humuserhalt, -aufbereitung und Artenvielfalt
- ✓ Gemeinsam mit KEM Mühlviertler Alm
- ✓ Zielgruppe Landwirtschaft und Kompostierer
- ✓ Abstimmung mit Mühlviertler Alm Bauern
- ✓ Ende April – Anfang Mai



ERSTELLUNG KLAR! SAATGUT

- ✓ Entwicklung von standortangepasstem Blühsaatgut für Private
- ✓ Zusammenarbeit mit Mühlviertler Alm Imker und Bienenzentrum OÖ
- ✓ Verteilung inkl. Beratungsangebot
- ✓ Fotowettbewerb



**MÜHLFERDL
E-CAR SHARING**





AKTUELLES

- ✓ Aktuell **145 Mitglieder** (117 Nutzer*innen Standard-Tarif, 10 Nutzer*innen Light-Tarif, 18 Sponsoren)
- ✓ an **12 Standorten**
- ✓ Im Jahr 2022 zurückgelegt: 157.286 km
- ✓ Im Jahr **2023** zurückgelegt: **142.204 km**
- Standortauflassung Zwettl/Rodl am 1.9.2023
- Weitere Standortauflassungen (März 2024): Altenberg, Alberndorf (vll. Neumarkt)
- Mögliches Folgeprojekt – Dachmarke MühlFerdl

ALLTAGSRADFAHREN IM MÜHLVIERTLER KERNLAND

Bewusstseinsbildung

- ✓ Radmotorikparkour
- ✓ Radeln auf Rezept
- ✓ Kidical Mass

Infrastruktur

- ✓ Hauptradroute Freistadt – Linz
- ✓ Abstellanlagen



OURPOWER ENERGIEGENOSSENSCHAFT

- ✓ Marktplatz seit 19.01.2024 für Bezugskund*innen geöffnet
- ✓ Derzeit etwa 20 GWh Jahreserzeugung unter Vertrag
- ✓ Neue Förderprojekte blicken in den Bezirk Freistadt
- ✓ Weitere Projekte mit Energiebezirk eingereicht

Nächste Termine

- ✓ 05.04.2024 – Event zum Thema Genossenschaften im Salzhof Freistadt



ENERGIEGEMEINSCHAFT SPÖRBICHL

- ✓ Pilotprojekt „EEG Spörbichl-Dreißgen“ abgeschlossen
- ✓ Verein „EEG Spörbichl-Dreißgen“ in Abrechnung
- ✓ Derzeitige Marktsituation lässt zuwarten

Zeitplan

- ✓ Monitoring bis Ende 2024



KLIMAFITTERER BEZIRK FREISTADT

- ✓ Ergebnispräsentation in Gutau am 30. Mai
- ✓ Podiumsdiskussion zu „Bioökonomie und Kreislaufwirtschaft“
- ✓ Auftakt Arbeitspaket Holzverstromung – Referent Leo Riebenbauer
- ✓ Link: <https://www.energiebezirk.at/biooekonomie-und-kreislaufwirtschaft/>

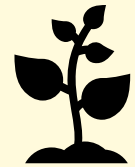


INHALT - 10 SCHWERPUNKTTHEMEN

- Holzverstromung
- Holzsystembau Neubau & Sanierung
- Rohstoffbörse NAWARO
- Nutzungskaskaden Holz



- Solarer Bio-Algenreaktor
- Future Farms
- Produktmarkenentwicklung Agrar-PV
- Insekten – effizientes Upcycling



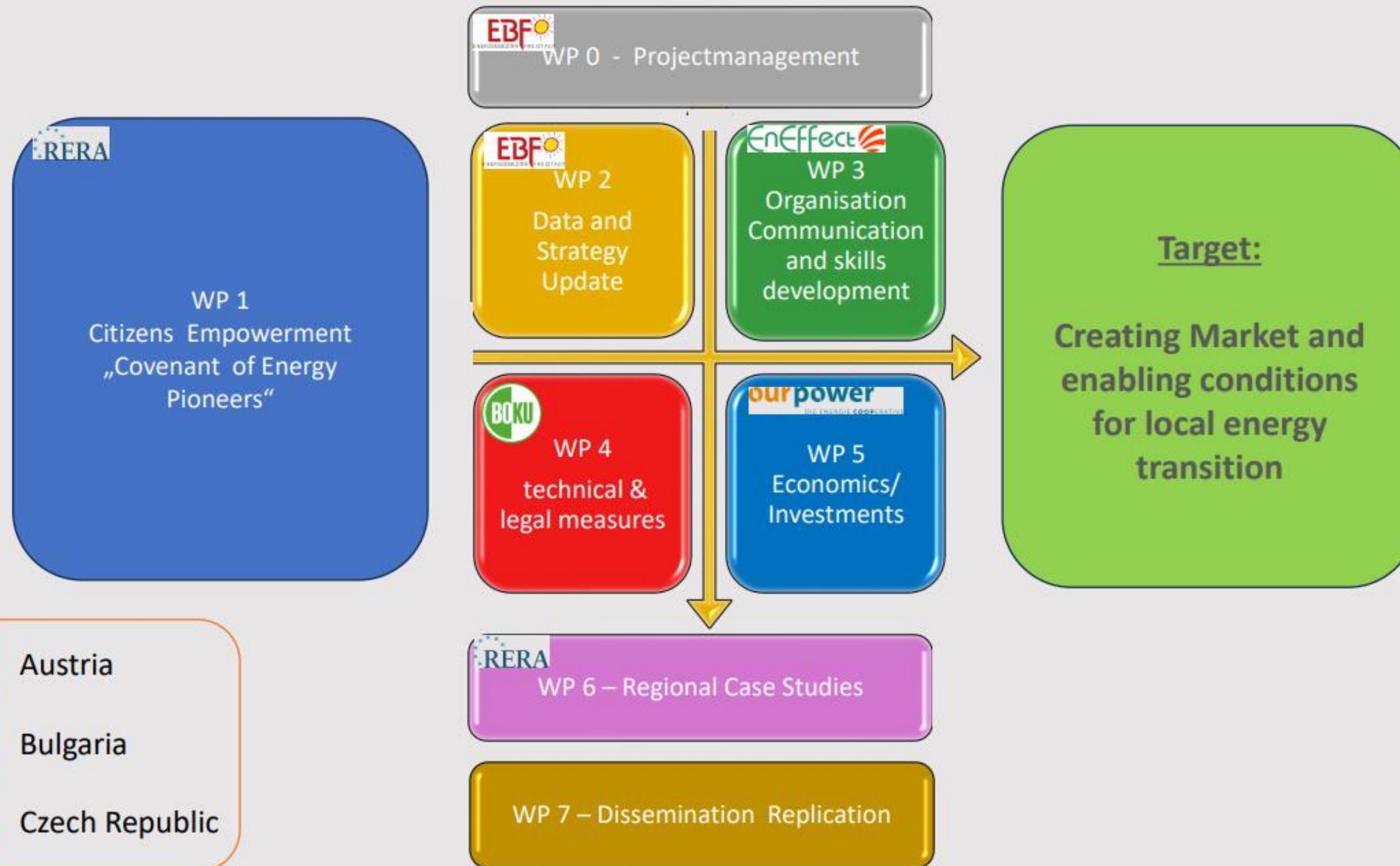
- Impulszentrum Bioökonomie

- Bewusstseinsbildung & Wissenstransfer



DAS ABC DER ENERGIEWENDE

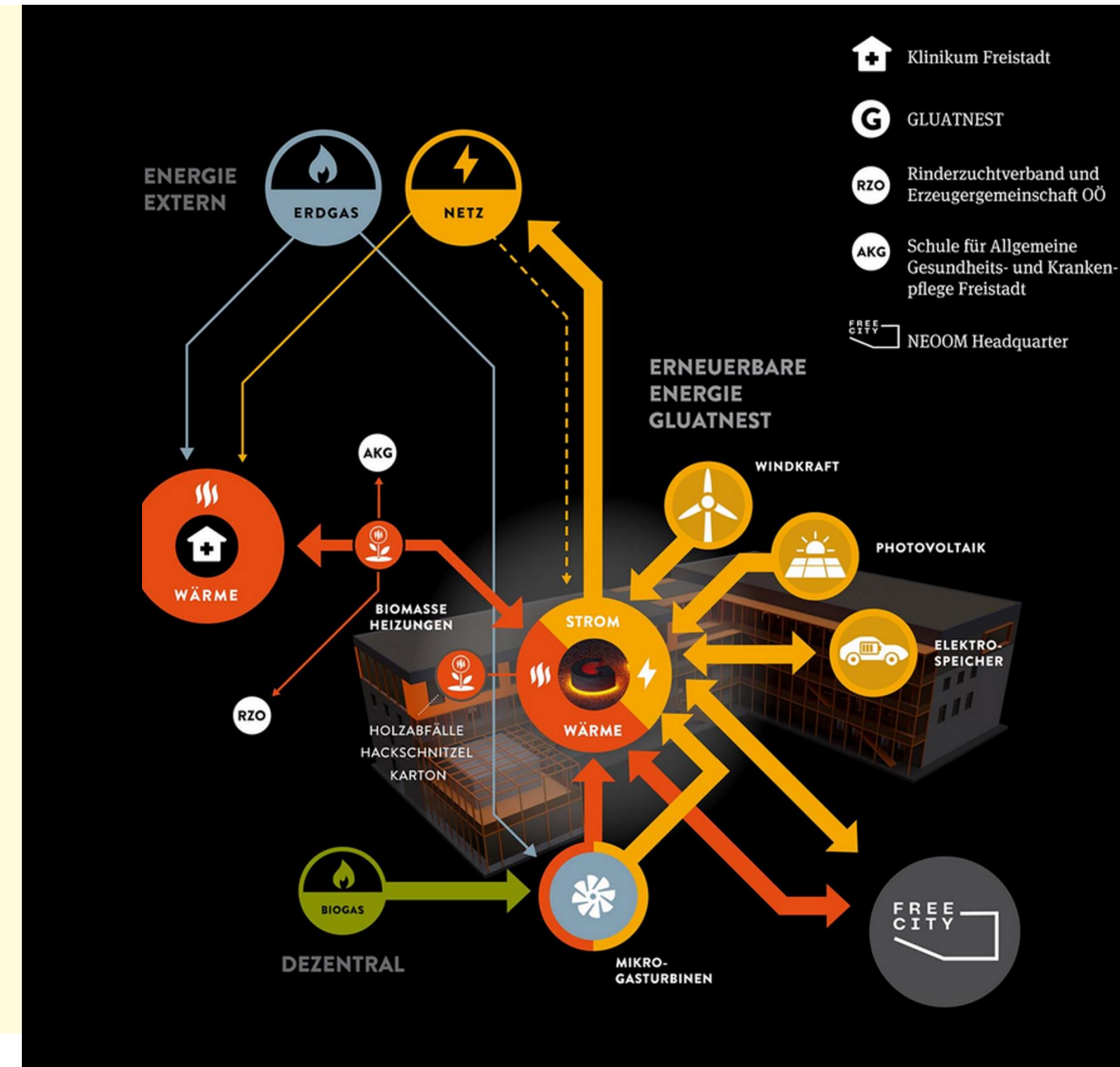
EU LIFE CET-Local: Empowering Bottom-up Energy Transition by Regional Co-operation - EmBoReCo



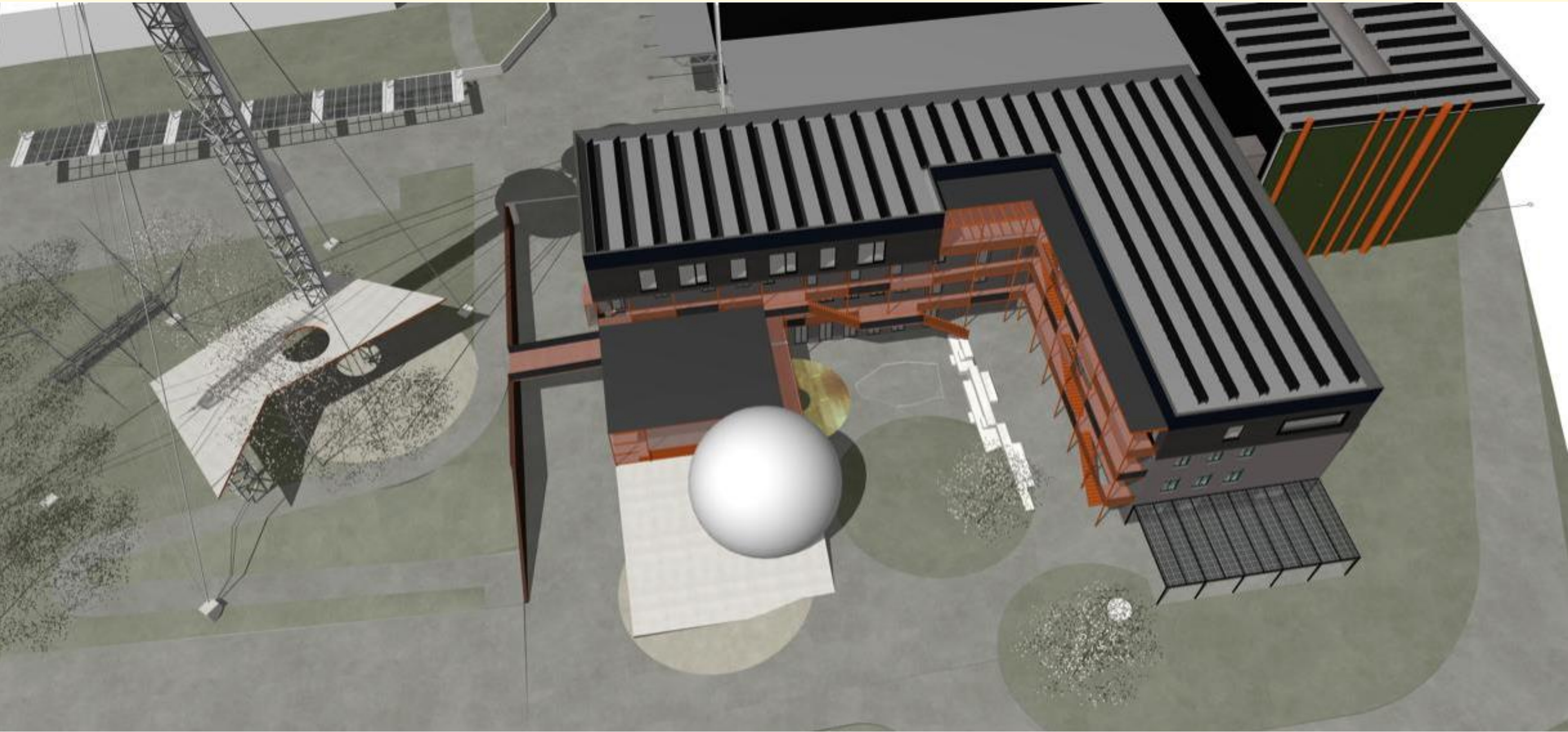
KURZFASSUNG Projektkurzbeschreibung

In HE4P soll der Beweis angetreten werden, dass energieintensive Gewerbebetriebe – in diesem Fall der Metallverarbeitung – im ländlichen Raum im regionalen Kontext klimaneutral betrieben werden können. Gleichzeitig sollen derzeit ungenutzte dezentrale landwirtschaftliche Energiepotenziale erschlossen werden, die durch Gülleverwertung zur Biogasproduktion entstehen. Gleichzeitig soll das Thema der Geruchs-emissionen bei der Gülleaufbringung gelöst und die Akzeptanz für die Landwirtschaft erhöht werden.

Auf Basis regional und lokal verfügbarer erneuerbarer Energieformen wird ein integriertes Energiesystem auf drei Ebenen entwickelt, wobei Energiegewinnung, Energiespeicherung, Energie-transport und Sektorkopplung berücksichtigt werden: (1) auf der regionalen Ebene durch Sammlung von Biogas als Energieträger; (2) auf der lokalen Ebene durch Aufbau eines integrierten Energiesystems für Strom und Wärme für Siedlungsgebiete und den INKOBA mit seinen Betrieben; (3) auf Ebene des Betriebes für Prozessenergie, Wärme und Strom sowie Optimierung in einem Energiemanagementsystem. Damit soll die Wettbewerbsfähigkeit der energieintensiven regionalen Betriebe durch die Bereitstellung klimaneutraler, regional verfügbarer, resilienter, sicherer und preisstabiler erneuerbarer Energie gesteigert werden.



ÜBERREGIONALE STANDORTENTWICKLUNG FÜR ENERGIE- UND NACHHALTIGKEIT





- ✓ Unterstützung der Gemeinden bei Gesprächen mit möglichen Betreibern (Coburg, Cernin, Verbund, WEB,...)
- ✓ Organisation von Exkursion (Sternwind und Munderfing)
- ✓ Teilnahme bei Gemeinderatssitzungen und U-Ausschuss-Sitzungen
- ✓ Teilnahme bei Info-Veranstaltungen für Bürger*innen (Sandl, Königswiesen, St. Georgen am Walde)

FÖRDERZUSAGE VS UND MS GRÜNBACH



Ein Programm des Klima- und Energiefonds – managed by Kommunalkredit Public Consulting



Gemeinde Grünbach bei Freistadt
Herrn Werner Sandner
Marktplatz 1
4264 Grünbach

Wien, am 15.09.2023

Antragsnummer KC310810 - Förderungsantrag KR21KB0K00001 - Mustersanierung - Volks- und Mittelschule Grünbach

Information zum vorläufigen Beurteilungsergebnis– Vorschlag an das Präsidium

Sehr geehrter Herr Sandner,

wir freuen uns, Ihnen mitteilen zu können, dass Ihr Förderungsantrag positiv beurteilt wurde. In der nächstmöglichen Sitzung werden wir Ihr Projekt „KR21KB0K00001 - Mustersanierung - Volks- und Mittelschule Grünbach“ dem Präsidium des Klima- und Energiefonds mit folgendem Vorschlag zur Beratung vorlegen:

Anlage:	1.907.837,00 Euro
Planung:	286.176,00 Euro
Förderungsfähige Kosten:	2.194.013,00 Euro
Förderung Bund:	800.000,00 Euro

Durch die Umsetzung Ihrer Maßnahme können jährlich 638,15 Tonnen CO₂ eingespart werden.

ENTWICKLUNG PV-FREIFLÄCHEN-STRATEGIE

**FÜR DIE LEADERREGIONEN
MÜHLVIERTLER KERNLAND & MÜHLVIERTLER ALM**

**KERNBESTREBUNG ZUR ERREICHUNG DER BILANZIELLEN ENERGIEAUTONOMIE
IN DEN LEADER-REGIONEN INKL. DER MIT-VERSORGUNG URBANER RÄUME
AUFBAUEND AUF DIE PV STRATEGIE DES LANDES OÖ**



RESÜMEE VERANSTALTUNGEN FÜR GEMEIDERÄTE

RESÜMEE



GUTER BESUCH

STRATEGIE UND REG.GENO-MODELL GUT RÜBER GEBRACHT

TRENNUNG WAR GUT – BERATUNGS-PHASE IST NOTWENDIG

FRAGEN KONNTEN GUT BEANTWORTET WERDEN

SEHR POSITIVE RÜCKMELDUNGEN ERHALTEN

NÄCHSTE SCHRITTE

GUT ÜBERLEGEN



EBF-GENERALVERSAMMLUNG AM 29.01. IN KÖNIGSWIESEN

BESCHLUSSFASSUNG STRATEGIE IN DEN GEMEINDEN IM 1. QUARTAL

VORSTAND MIT BÜRGERMEISTER BETROFFENER GEMEINDEN, AM 09.02.

DETAIL-AUSARBEITUNG GENOSSENSCHAFTSMODELL MIT PROFIS

EIGENES SYMPOSIUM ZUM THEMA „GENOSSENSCHAFTEN“ AM 5. APRIL

FINALISIERUNG GENOSSENSCHAFTSMODELL IM 2. QUARTAL

Die Strategie, bestehend aus den Kernelementen:

- KARTENDARSTELLUNG von grundsätzlich für PV-Freiflächen-Anlagen geeigneten Flächen. (siehe unten)
- KRITERIENKATALOG FÜR PV-FREIFLÄCHEN, der bei der Beurteilung/Auswahl von in den ausgewiesenen „Flächen“ betreffende Projektanfragen Anwendung finden soll. Er ist in 7 Themenblöcke unterteilt. Neben Vorgaben zur Standortauswahl, der Ausgestaltung der Anlagen und den Anforderungen an das Ökologiekonzept (landwirtschaftliches Nutzungskonzept, Naturschutz und Biodiversität) finden sich auch Anforderungen an das Landschaftsbild im Kriterienkatalog. Sozioökonomische Anforderungen (Vorgaben zu Beteiligungs- und Strombezugsmöglichkeiten), Ausführungen zu Pachtpreisen und einer Sensibilitätsprüfung im Flächenbeurteilungs- und Widmungsverfahren sowie eine Definition von Eigenverbrauchsanlagen runden den Kriterienkatalog ab. (siehe Beilage)
- FREIFLÄCHEN-AUFTEILUNGSSCHLÜSSEL, der den regionalen Entscheidungsträger*innen eine praktikable Richtschnur gibt, die benötigte Fläche in der Region mittelfristig fair aufzuteilen. Der Aufteilungsschlüssel ist in Abhängigkeit der Geschwindigkeit des Netzausbaus jährlich zu evaluieren und gegebenenfalls zu adaptieren. (siehe Beilage)
- MUSTER-RAUMORDNUNGSVERTRAG, der die Sicherstellung der Errichtung und des Betriebes von PV-Freiflächen-Anlagen auf umzuwidmenden Flächen, die Herstellung einer nachhaltigen, umwelt- und raumverträglichen Anlagengestaltung sowie die bestmögliche Integration der Anlagen in das Landschaftsbild regelt. Dieser Vertrag ist zwischen einer Gemeinde, einem Grundstückseigentümer und einem Anlagenbetreiber abzuschließen. Der Vertrag begründet keinen Anspruch auf Umwidmung. (siehe Beilage)

bildet die Entscheidungsgrundlage für die Auswahl, Bewertung, Aufteilung und Errichtung von möglichen PV-Freiflächenanlagen in der Gemeinde

..... .

BERICHT

OBMANN BGM DAVID BERGSMANN



TOP 3

GEMEINSAM ENERGIEZUKUNFT GESTALTEN



TÄTGKEITSBERICHT OBMANN

- ✓ Sehr herausfordernde Arbeit
- ✓ Extrem breite Themenpalette die behandelt wird (KEM, KLAR, Entw.Projekte, Erneuerbare Energien,...)

13	EBF-VORSTANDSSITZUNGEN
10	GESPRÄCHE MIT PROJEKTPARTNER
10	GESPRÄCHE MIT INVESTOREN
16	INTERNE MEETINGS MIT OBMANN, VORSTANDSMITGLIEDERN, UA.
9	TERMINE UND ABSTIMMUNGEN MIT NETZBETREIBER (VOR ALLEM LINZ NETZ GMBH)
25	EXPERTENGESPRÄCHE (ONLINE ODER VOR ORT)
10	WORKSHOPS MIT MEHREREN EXPERTEN (KRITERIENKATALOG; AUFTEILUNGSSCHLÜSSEL)
6	VERANST. MIT ZIELGRUPPEN (1 X GEM. RÄTE, 2 BGM-KONFERENZEN, 2 TREFFEN MIT DEN ORTSBAUERNOBLEUTEN, GEMEINSAMES TREFFEN MIT UNTERNEHMEN)
6	TEILNAHME BEI INKOBA STANDORT-ENTWICKLUNG 2
13	TERMINE ZU WINDENERGIE (EXKURSIONEN, BÜRGER-VERANSTALTUNGEN, UA.)
20	TERMINE MIT UNTERNEHMEN
138	GESAMT

KASSENBERICHT

- ✓ Einnahmen–Ausgaben–Rechnung – gem. Verein
- ✓ Einnahmen–Ausgaben–Rechnung – Geschäftsbetrieb
- ✓ Vermögensrechnung

TOP 4

EINNAHMEN-AUSGABEN-RECHNUNG – GEMEINNÜTZIGER VEREIN

	2022 EUR	2021 EUR
1. Umsatzerlöse	339.828,47	193.964,70
2. sonstige betriebliche Erträge	4.544,28	2.389,44
3. Betriebsleistung	344.372,75	196.354,14
4. Aufwendungen für Material und sonstige Herstellungsleistungen	62.629,66	16.054,85
5. Personalaufwand	260.939,76	196.221,08
6. Abschreibungen	5.133,62	14.811,33
7. Sonstige betriebliche Aufwendungen	82.599,03	36.117,56
8. Zwischensumme aus 1-7 (Betriebsergebnis)	<u>-66.929,32</u>	<u>-66.850,68</u>

EINNAHMEN-AUSGABEN-RECHNUNG – GEMEINNÜTZIGER VEREIN

	2022 EUR	2021 EUR
8. Zwischensumme aus Z 1-7 (Betriebsergebnis)	<u>-66.850,68</u>	<u>59.301,05</u>
9. Erträge aus Beteiligungen	8.670,17	6.896,55
10. sonstige Zinsen und ähnliche Erträge	0,00	14,50
11. Zinsen und ähnliche Aufwendungen	327,85	89,41
13. Zwischensumme aus Z 9 bis 11 (Finanzerfolg)	8.342,32	6.821,64
14. Ergebnis vor Steuern = Bilanzverlust	<u>-58.587,00</u>	<u>-60.029,04</u>

EINNAHMEN-AUSGABEN-RECHNUNG – WIRTSCHAFTL. GESCHÄFTSBETRIEB

	2022 EUR	2021 EUR
1. Umsatzerlöse	168.396,47	160.344,33
2. sonstige betriebliche Erträge	20.107,51	15.621,08
3. Betriebsleistung	188.503,98	175.965,41
4. Aufwendungen für Material und sonstige Herstellungsleistungen	68.572,55	68.095,55
5. Personalaufwand	57.484,00	61.615,09
6. Abschreibungen	35.111,69	40.552,40
7. Sonstige betriebliche Aufwendungen	45.686,51	26.394,28
8. Zwischensumme aus 1-7 (Betriebsergebnis)	-18.350,77	-20.691,91

EINNAHMEN-AUSGABEN-RECHNUNG – WIRTSCHAFTL. GESCHÄFTSBETRIEB

	2022 EUR	2021 EUR
8. Zwischensumme aus 1-7 (Betriebsergebnis)	<u>-18.350,77</u>	<u>-20.691,91</u>
9. sonstige Zinsen und ähnliche Erträge	0,00	12,24
10. Zinsen und ähnliche Aufwendungen	1.881,72	1.601,85
11. Zwischensumme aus Z 9 bis 10 (Finanzerfolg)	-1.881,72	-1.589,61
14. Ergebnis vor Steuern = Bilanzverlust	<u>-20.232,49</u>	<u>-22.281,52</u>

AUFSTELLUNGEN AKTUELLE AUSSTÄNDE PER 10. JÄNNER 2024

Stand: 10. Jänner 2024			
KLIEN/KPC			Vor. Eingang
2. Rate KEM Kernland	59 283,00 €		Ende Jänner
2. Rate KEM Alm	35 780,00 €		Ende März
KLAR Alm	58 298,00 €		1. Hj.
LEADER			
Klimafitterer B	21 165,00 €		1. Hj.
Alltagsradfahren	46 549,00 €		1. Hj.
Achleitner (Eig.Ant. PV-Strat)	22 000,00 €		1. Qu.
4. Quartal ourpower	20 000,00 €		Jänner
Summe	263 075,00 €		

VERMÖGENSRECHNUNG ZUM 31.12.2022

Rohvermögen	EUR	Eigenmittel & Schulden	EUR
Anlagevermögen	162.770,88	Vereinsvermögen	123.499,92
Vorräte	13.979,60	Subventionen und Zuschüsse	15.130,07
Forderungen aus Lieferungen und Leistungen	25.636,51	Verbindlichkeiten bei Banken	18.523,58
Sonstige Forderungen	23.644,07	Verbindlichkeiten aus Lieferungen und Leistungen	39.447,71
Guthaben Kassa	11,87	Sonstige Verbindlichkeiten	13.741,65
		Passive Rechnungsabgrenzung	15.700,00
GESAMT	226.042,93	GESAMT	226.042,93
Aktuell ausst. Förderungen	210.770,00		

Die Rechnungsprüfer Bgm. Herbert Haunschmied & Gemeinderat Dr. Manfred Linkesch haben am Montag, 2. Oktober 2023 in die Buchhaltung und Rechnungsführung des Vereins Einsicht genommen. Stichprobenweise wurden auch Belege geprüft. Buchhalterisch wird der EBF von der Steuerkanzlei Pirklbauer begleitet – auch der Jahresabschluss wird in Zusammenarbeit mit der Steuerkanzlei Pirklbauer erstellt. Die Kassa wird korrekt geführt und ich stelle daher den Antrag auf Entlastung des Vereins-Vorstandes.

5. EBF- MITGLIESBEITRAG 2024

MITEINANDER



EBF SCHREIBEN AN GEMEINDEN VOM 22.11.23

RÜCKMELDUNG LANDESRÄTE AUF UNSER SCHREIBEN

SCHREIBEN ALLER TRÄGERORGA. OÖ KEM'S UND KLAR'S AN LAND OÖ.

(VON BÜRGERMEISTER UNTERSCHREIBEN LASSEN!!!!)

ANTRAG EBF-MITGLIEDSBEITRAG 2024 = € 1,5/EW.

06. VORSTELLUNG DES GEPLANTEN WINDKRAFTPROJEKT IM STIFTINGER FORST IN DEN GEMEINDEN KÖNIGSWIESEN UND ST. GEORGEN AM WALDE

MARTIN KRILL VOM PLANUNGSBÜRO PROFES



07. ALLFÄLLIGES

DANKE FÜR DIE
AUFMERKSAMKEIT

MIT DEM ENERGIEBEZIRK
RICHTUNG ZUKUNFT